



# MANUAL GB DE FONTES DE CÓDIGO DE BARRAS

## MODELO

**INTERCALADO 2 DE 5  
INTERLEAVED 2 OF 5  
(FEBRABAN)**

## PADRÃO

**TRUE TYPE FONT (TTF)**

## TIPO DA FONTE

**DEMO**

RECOMENDAMOS A LEITURA INTEGRAL DO MANUAL ANTES DA UTILIZAÇÃO DA FONTE

## ÍNDICE

SOBRE A GB	02
INSTALAÇÃO DA FONTE	03
INSTRUÇÕES PARA A MONTAGEM DO CÓDIGO	04
FAQ	05



Com vasta experiência de mercado, a **GREEN BOARD** tem como objetivo disponibilizar a alta tecnologia a todos os seus clientes, especializando-se cada vez mais em agregar soluções à impressão.

Nossas soluções suprem as principais necessidades de pequenas e grandes empresas. Dentro delas, podemos destacar:

- Accounting de Impressão
- Cluster de impressão - impressora virtual de grande porte
- Consultoria em Programação PCL
- Conversão de ambientes Xerox e IBM (DJDE/AFP) para PCL
- Desenvolvimento e implantação de Formulários Eletrônicos
- Fontes de Códigos de Barra: Intercalado 2 de 5, EAN 13, Código 39, EAN 128, entre outras
- Notas Fiscais Laser
- Soluções de impressão para ERP's: SAP, Baan, Magnus, etc
- Workflow

Para conhecer mais sobre nossa empresa e soluções entre em contato:

## **GB Network & Print**

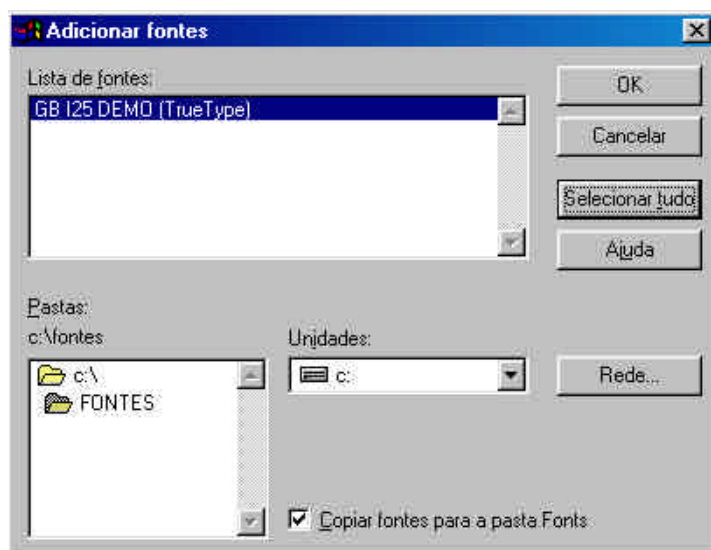
Telefone: (011) 5535-4857 / 5042-4857

E-mail: [gb@gbnet.com.br](mailto:gb@gbnet.com.br)

URL: <http://www.gbnet.com.br>

Para instalar a fonte de código de barras, siga a sequência abaixo:

1. Iniciar
2. Configurações
3. Painel de Controle
4. Fontes
5. Arquivo
6. Instalar fonte nova
7. Indique onde está gravada a fonte (conforme figura)



8. Após dado Ok, a fonte estará disponível na relação de fontes do Windows.
9. Nos aplicativos, o nome da fonte aparecerá como **Intercalado 2 de 5 DEMO**.

Para que funcione corretamente a massa enviada para o código deve ser montado conforme as instruções das próximas páginas.

**Atenção: na versão demo do fonte, não encontra-se o caracter “w”.**

Para imprimir um código de barras válido para esta fonte DEMO, utilize pares de números iguais.  
Ex: 00 11 22 33 44 55 66 77 88 99.

## Instruções para Montagem do Código

O 1º passo para uma correta impressão do código de barras, é a montagem da série numérica a ser convertida para o padrão de leitura do fonte de código de barras.

Demonstramos abaixo, uma montagem de 03 pares numéricos, adotando o número **123456**:

1. Separe os dados em pares: **12**, **34** e **56**
2. Depois de feitos os pares, utilize a tabela abaixo para a conversão do caracter;

0	A	A	B	B	A
1	B	A	A	A	B
2	A	B	A	A	B
3	B	B	A	A	A
4	A	A	B	A	B
5	B	A	B	A	A
6	A	B	B	A	A
7	A	A	A	B	B
8	B	A	A	B	A
9	A	B	A	B	A

3. Encontre a combinação para cada caracter e cada par usando a tabela acima. Então com a combinação de cada um dos pares, faça cinco novos pares para cada par de número:

1 = B A A A B

2 = A B A A B

3 = B B A A A

4 = A A B A B

5 = B A B A A

6 = A B B A A

par 12 = B A A B A A B B      par 34 = B A B A A B A A      par 56 = B A A B B A A A

4. Para os novos pares encontrados, utilizamos a tabela abaixo para a última conversão :

AB = N

BB = W

AA = n

BA = w

par 12 = B A A B A A B B

par 34 = B A B A A B A A

par 56 = B A A B B A A A

Valor final = w N n n W      Valor final = w w N n N      Valor final = w N W n n

5. Insira os caracteres de início e fim

Início = <      Fim = >

6. Abaixo temos a sequência convertida (string) do número original:

Número original = **123456**

Conversão completa = <wNnnWwwNnNwNWnn>

7. No aplicativo (Word, Excel, etc) digite, no local desejado, a sequência convertida (string), conforme página anterior.

8. Selecione a string.

9. No campo de fontes, selecione a fonte "Intercalado 2 de 5".

10. No campo do tamanho da fonte altere para **72** (de acordo com as normas da FEBRABAN).

**Obs.:** Para imprimir uma sequência válida em nossa Fonte DEMO, utilize pares de números iguais.  
Ex: 0011223344556677889900

**Problema 01:**

A impressão do código está incorreta

**Solução:**

- 1 - Verifique se o driver da impressora da impressora utilizada é PCL5e. Se O driver for PCL6, faça o download do driver PCL5e na homepage da fabricante da impressora;
- 2 - No driver da impressora, existe uma opção que imprime fontes true type como BITMAP ou imprimir fontes TTF como gráfico. Esta opção deve estar selecionada para uma correta impressão;
- 3 - Verifique se a string do código convertido não está em negrito, itálico ou outra formatação. Para uma correta impressão, não se deve usar nenhuma formatação na conversão da string para o código de barras;
- 4 - Alguns aplicativos do Windows (como o Word), possuem correções, configurações e formatações automáticas, como por exemplo, caracteres entre os símbolos de < e > são automaticamente convertidos para BOLD (negrito). Para saber se a sua conversão está correta, faça a mesma conversão no WordPad de seu Windows para uma visualização do código de barras convertido, já que o WordPad não realiza essas mudanças automaticamente.
- 5 - Nas impressoras HP mais modernas os drivers HP são otimizados, o que pode causar alguns problemas de impressão, inclusive fazer com que algumas fontes TTF não imprimam corretamente. A utilização de um driver PCL5 de um modelo anterior pode ser utilizado para imprimir corretamente o código de barras. Caso isso não seja possível, entre em contato com o Suporte da HP BRASIL (ligação gratuita: 0800-130999 ou no telefone alternativo: (11) 4689-2282, uma vez que não suportamos problemas com drivers de impressão!

**Problema 02:**

Na impressão do código de barras não aparecem as barras e sim a string (seqüência de dados)

**Solução:**

- 1 - Veja se a string está selecionada;
- 2 - Veja se a fonte está selecionada no menu do aplicativo.

**Problema 03:**

Não localizo a fonte no menu de fonte dos meus aplicativos

**Solução:**

- 1 - O nome do arquivo da fonte de código de barras é diferente do nome que aparece nos menus dos aplicativos. Para saber corretamente os nomes das fontes que aparecem nos menus, consulte seu manual.

**Problema 04:**

O leitor não lê o código de barras impresso

**Solução:**

- 1 - Verifique se a montagem da string está correta;
- 2 - Verifique se o dígito verificador está corretamente calculado como indicado no manual;
- 3 - Certifique-se que a fonte selecionada no menu é a mesma da conversão;
- 4 - Veja se seu leitor está habilitado para ler o código desejado.

**Problema05:**

A impressão está borrada

**Solução:**

- 1 - Verifique se a resolução do driver da sua impressora está em 600DPI.
- 2 - Leia a solução 4 do problema 01.

**Obs.:** Não aconselhamos sob quaisquer aspectos o uso de impressoras jato de tinta, devido à qualidade de impressão causada pela tinta e pelo papel. O correto para uma impressão de código de barras seria a utilização de uma impressora laser.