



MANUAL GB DE FONTES DE CÓDIGO DE BARRAS

MODELO

CODE 39

PADRÃO

TRUE TYPE FONT (TTF)

TIPO DA FONTE

DEMO

RECOMENDAMOS A LEITURA INTEGRAL DO MANUAL ANTES DA UTILIZAÇÃO DA FONTE

ÍNDICE

SOBRE A GB	02
INSTALAÇÃO DA FONTE	03
INSTRUÇÕES PARA A MONTAGEM DO CÓDIGO	04
FAQ	05



Sobre a GB

Com vasta experiência de mercado, a **GREEN BOARD** tem como objetivo disponibilizar a alta tecnologia a todos os seus clientes, especializando-se cada vez mais em agregar soluções à impressão.

Nossas soluções suprem as principais necessidades de pequenas e grandes empresas. Dentro delas, podemos destacar:

- Accounting de Impressão
- Cluster de impressão - impressora virtual de grande porte
- Consultoria em Programação PCL
- Conversão de ambientes Xerox e IBM (DJDE/AFP) para PCL
- Desenvolvimento e implantação de Formulários Eletrônicos
- Fontes de Códigos de Barra: Intercalado 2 de 5, EAN 13, Código 39, EAN 128, entre outras
- Notas Fiscais Laser
- Soluções de impressão para ERP's: SAP, Baan, Magnus, etc
- Workflow

Para conhecer mais sobre nossa empresa e soluções entre em contato:

GB Network & Print

Telefone: (011) 5535-4857 / 5042-4857

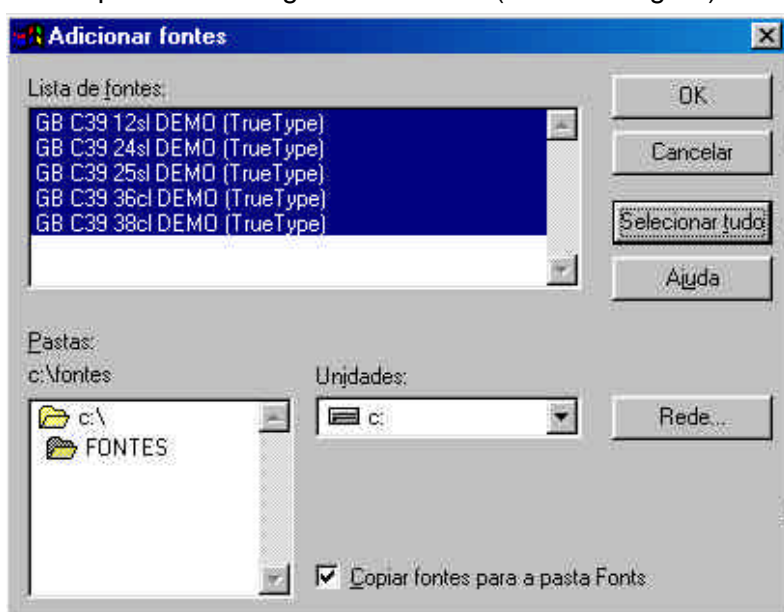
E-mail: gb@gbnet.com.br

URL: <http://www.gbnet.com.br>

Instalação da fonte

Para instalar a fonte de código de barras, siga a seqüência abaixo:

1. Iniciar
2. Configurações
3. Painel de Controle
4. Fontes
5. Arquivo
6. Instalar fonte nova
7. Indique onde está gravada a fonte (conforme figura)



8. Após dado Ok, a fonte estará disponível na relação de fontes do Windows.
9. Nos aplicativos os nomes das fontes aparecerão como: **Code39 12sl DEMO**, **Code39 24sl DEMO**, **Code39 25sl DEMO**, **Code39 36cl DEMO**, **Code39 38cl DEMO**.

Para que funcione corretamente a massa enviada para o código deve ser montado conforme as instruções da próxima página.

Obs.:

As fontes de código de barra possuem duas designações:

- sl - sem leitura humana (não imprime os caracteres numéricos)
- cl - com leitura humana (imprime os caracteres numéricos)



Instruções para Montagem do Código

O fonte do código de barras Code39 da GB, tanto no formato True Type (TTF) como no formato PCL, foram desenvolvidos para facilitar a utilização do mesmo em sua aplicação. Desta maneira não existe a necessidade de utilizar uma tabela de conversão dos dados originais.

1. Para a montagem da string (seqüência convertida a partir da seqüência desejada), deve-se colocar o caracter “*” como o caracter de START e STOP da seqüência desejada
2. No aplicativo (Word, Excel, etc) digite, no local desejado, a string
3. Selecione a string.
4. No campo de fontes, selecione uma das fontes entre “**Code39 12sl DEMO**” e “**Code39 38cl DEMO**”.
5. No campo do tamanho da fonte altere para o tamanho desejado. Recomendamos o tamanho acima de 09, devido a restrições de algumas leitoras de código de barras.

Abaixo exemplificamos algumas conversões:

Número original = **GB3456TM**

Conversão completa = ***GB3456TM***

Número original = **KLM6789/XYZ**

Conversão completa = *** KLM6789/XYZ ***

Número original = **TESTE56789-34**

Conversão completa = *** TESTE56789-34 ***

Esta fonte de código de barras Code39, por se tratar de uma fonte DEMO não está completa com todos os caracteres. Ela possui os seguinte caracteres:

\$ % + - . /

3 4 5 6 7 8 9

D E F G H I J K L M N O P Q R S T U V W X Y Z

d e f g h i j k l m n o p q r s t u v w x y z

Problema 01:

A impressão do código está incorreta

Solução:

- 1 - Verifique se o driver da impressora da impressora utilizada é PCL5e. Se O driver for PCL6, faça o download do driver PCL5e na homepage da fabricante da impressora;
- 2 - No driver da impressora, existe uma opção que imprime fontes true type como BITMAP ou imprimir fontes TTF como gráfico. Esta opção deve estar selecionada para uma correta impressão;
- 3 - Verifique se a string do código convertido não está em negrito, itálico ou outra formatação. Para uma correta impressão, não se deve usar nenhuma formatação na conversão da string para o código de barras;
- 4 - Alguns aplicativos do Windows (como o Word), possuem correções, configurações e formatações automáticas, como por exemplo, caracteres entre os símbolos de < e > são automaticamente convertidos para BOLD (negrito). Para saber se a sua conversão está correta, faça a mesma conversão no WordPad de seu Windows para uma visualização do código de barras convertido, já que o WordPad não realiza essas mudanças automaticamente.
- 5 - Nas impressoras HP mais modernas os drivers HP são otimizados, o que pode causar alguns problemas de impressão, inclusive fazer com que algumas fontes TTF não imprimam corretamente. A utilização de um driver PCL5 de um modelo anterior pode ser utilizado para imprimir corretamente o código de barras. Caso isso não seja possível, entre em contato com o Suporte da HP BRASIL (ligação gratuita: 0800-130999 ou no telefone alternativo: (11) 4689-2282, uma vez que não suportamos problemas com drivers de impressão!

Problema 02:

Na impressão do código de barras não aparecem as barras e sim a string (seqüência de dados)

Solução:

- 1 - Veja se a string está selecionada;
- 2 - Veja se a fonte está selecionada no menu do aplicativo.

Problema 03:

Não localizo a fonte no menu de fonte dos meus aplicativos

Solução:

- 1 - O nome do arquivo da fonte de código de barras é diferente do nome que aparece nos menus dos aplicativos. Para saber corretamente os nomes das fontes que aparecem nos menus, consulte seu manual.

Problema 04:

O leitor não lê o código de barras impresso

Solução:

- 1 - Verifique se a montagem da string está correta;
- 2 - Certifique-se que a fonte selecionada no menu é a mesma da conversão;
- 3 - Veja se seu leitor está habilitado para ler o código desejado.

Problema05:

A impressão está borrada

Solução:

- 1 - Verifique se a resolução do driver da sua impressora está em 600DPI.
- 2 - Leia a solução 4 do problema 01.

Obs.: Não aconselhamos sob quaisquer aspectos o uso de impressoras jato de tinta, devido à qualidade de impressão causada pela tinta e pelo papel. O correto para uma impressão de código de barras seria a utilização de uma impressora laser.